

Scenariul 1 : Ascunzi sau aduci la cunoștința autorităților?

Personaje: Tu și prietenii tăi, care ați descoperit un portofel cu bani pe stradă.

Dilema: Astăzi, aventura voastră începe cu o descoperire neașteptată. În timp ce vă jucați în parc, ați găsit o geantă care pare a conține o sumă considerabilă de bani. Însă, geanta nu are niciun document de identificare și nu știți cui aparține.



Ce ați face în această situație?

- Ați păstra banii pentru voi, considerând că nimeni nu vă poate vedea?
- Sau ați alege să-i aduceți la cunoștința autorităților, sperând că îi veți restitui celui care i-a pierdut?

Această dilemă ridică întrebări importante despre onestitate și ajutorul comunității. Vă rugăm să discutați între voi și să ajungeți la o decizie colectivă înainte de a continua aventura voastră.

Bucurați-vă de joc și amintiți-vă că valorile voastre și ale prietenilor voștri pot să vă ghideze în luarea acestei decizii importante.

Scenariul 2 : Adevărul sau Prietenia?

Personaje: Tu și prietenul tău, unul dintre voi acuzat pe nedrept de către profesor pentru o greșeală comisă de celălalt.

Dilema: Astăzi, aventura voastră începe cu o provocare adevărată pentru prietenie și onestitate. Voi doi sunteți prieteni apropiați, dar acum sunteți în fața unei dileme dificile. Unul dintre voi a comis o greșeală care i-a fost atribuită greșit celuilalt de către profesor. Prietenul tău acuzat este nevinovat și nu merită pedeapsa, în timp ce tu știi adevărul.



Ce alegi să faci în această situație?

- Alegi să spui adevărul și să încerci să-l aperi pe prietenul tău, chiar dacă asta ar putea să-i aducă o pedeapsă?
- Sau alegi să taci și să-ți susții prietenul, lăsându-l să scape nepedepsit, dar și să-i asumi o parte din vină?



Această dilemă explorează valorile prieteniei versus corectitudinea. Este o provocare pentru tine și prietenul tău să decideți ce este mai important în această situație.

Bucurați-vă de joc și amintiți-vă că valorile și deciziile voastre pot să influențeze relațiile și să ofere exemple valoroase pentru viitor.

Scenariul 3: Scenariu: Incluziune sau Excluziune?



Personaje: Tu și ceilalți copii din curtea școlii, unde un copil cu dizabilități se simte exclus.

Dilema: Astăzi, aventura voastră începe cu o oportunitate de a face o schimbare pozitivă în viața cuiva. În curtea școlii, ați observat un copil cu dizabilități care pare a se simți singur și exclus de restul copiilor. Acum sunteți în fața unei dileme.

Ce alegeți să faceți în această situație?

- Alegeți să-l includeți și să încercați să-l implicați în joaca voastră, făcându-l să se simtă acceptat și apreciat?
- Sau alegeți să-l excludeți și să mergeți în continuare cu prietenii voștri, ignorându-l?

Această dilemă explorează valori precum incluziunea și empatia. Este un moment important pentru voi să decideți cum vreți să tratați pe ceilalți și să influențați atmosfera în școală.

Bucurați-vă de joc și amintiți-vă că mici gesturi de bunătate pot face o diferență imensă în viața cuiva.

Scenariul 4 : Justiție sau Milă?

Personaje: Tu și un alt copil, pe care l-ai surprins făcând ceva greșit și care este acum în pericol de a fi denunțat profesorului.

Dilema: Astăzi, aventura voastră începe cu o provocare legată de justiție și compasiune. Ai observat un alt copil făcând ceva ce nu este permis și care ar putea aduce o pedeapsă din partea profesorului. Ești acum pus în fața unei dileme.



Ce alegi să faci în această situație?

- Alegi să-ți faci datoria și să-i dai raport profesorului despre greșeala observată, pentru a asigura justiție?
- Sau alegi să arăți milă și să-l acoperi, sperând să-l ajuți să nu primească o pedeapsă?

Această dilemă explorează valori precum justiția și compasiunea. Este un moment important pentru tine să decizi ce consideri corect și să alegi între datoria de a face ceea ce este just și a arăta milă față de alt copil.

Bucură-te de joc și amintește-ți că valorile tale pot să ghideze deciziile tale în situații dificile.

Scenariul 5 : Solidaritate sau Individualism?

Personaje: Tu și prietenii tăi, care au de ales între a contribui cu bani pentru o cauză caritabilă sau de a cheltui banii pe ceva personal.

Dilema: Astăzi, aventura voastră începe cu o provocare legată de solidaritate și individualism. Fiecare dintre voi are bani de cheltuit, dar ați aflat despre o cauză caritabilă importantă care necesită fonduri pentru a ajuta oamenii în nevoie. Acum sunteți în fața unei dileme.

Ce alegeți să faceți în această situație?

- Alegeți să contribuiți cu banii pentru cauza caritabilă, ajutând astfel oamenii în nevoie?
- Sau alegeți să cheltuiți banii pe ceva personal, satisfăcându-vă propriile dorințe?

Această dilemă explorează valori precum solidaritatea și altruismul. Este un moment important pentru voi să decideți dacă vreți să faceți un gest de ajutor sau să urmați propriile dorințe personale.

Bucurați-vă de joc și amintiți-vă că valorile voastre și deciziile voastre pot să aibă un impact semnificativ în sprijinirea celor în nevoie.



Scenariul 6 : Minciuna sau Onestitatea?

Personaje: Tu și un alt copil, pe care îl observi furând unui obiect valoros din școală.

Dilema: Astăzi, aventura voastră începe cu o provocare importantă legată de onestitate și responsabilitate. Ai fost martor la un furt comis de un alt copil din școală, și acum ești pus în fața unei dileme.

Ce alegi să faci în această situație?

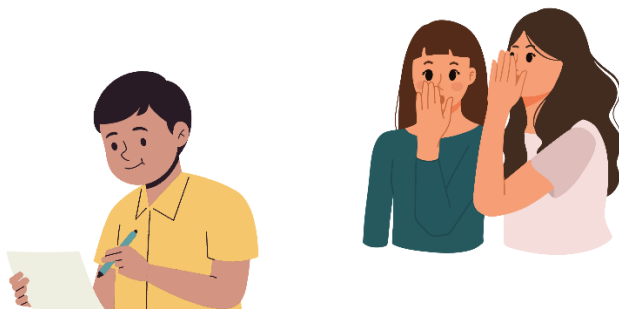
- Alegi să spui adevărul și să-i denunți pe făptaș, asigurând astfel că justiția este făcută?
- Sau alegi să păstrezi tăcerea și să eviți conflictul, protejându-ți colegul de potențiale consecințe?

Această dilemă explorează valori precum onestitatea și responsabilitatea. Este un moment important pentru tine să decizi ce consideri corect și să alegi între a face ceea ce este corect și a proteja un coleg.

Bucură-te de joc și amintește-ți că valorile tale pot să ghideze deciziile tale și să contribuie la un mediu mai corect și mai onest în comunitatea ta școlară.



Scenariul 6 : Prietenie sau Competiție?



Personaje: Tu și cel mai bun prieten al tău, care se află în competiție pentru a câștiga un premiu important la școală.

Dilema: Astăzi, aventura voastră începe cu o provocare care pune la încercare prietenia voastră. Voi doi sunteți în competiție pentru a câștiga un premiu important la școală, iar atmosfera devine tot mai tensionată. În acest moment, tu descoperi că poți obține un avantaj neloial care te-ar ajuta să-l învingi pe prietenul tău.

Ce alegi să faci în această situație?

- Alegi să folosești avantajul neloial pentru a câștiga premiul, deoarece este o ocazie unică?
- Sau alegi să renunți la avantaj și să continui să te porți corect și loial față de prieten, prioritizând prietenia voastră?

Această dilemă explorează valorile prieteniei și corectitudinii. Este un moment important pentru tine să decizi ce este mai important: premiul sau prietenia, și să alegi între succesul personal și comportamentul etic față de prieten.

Bucură-te de joc și amintește-ți că valorile tale și deciziile tale pot să influențeze prietenia și să îți definească caracterul.

Scenariul 7 : Ajutor sau Autonomie?

Personaje: Tu și un coleg de clasă care are dificultăți cu temele școlare.

Dilema: Astăzi, aventura voastră începe cu o provocare legată de prietenie și învățare. Ai observat că unul dintre colegii tăi are dificultăți cu temele școlare și luptă să le completeze. Acum ești pus în fața unei dileme.

Ce alegi să faci în această situație?

- Alegi să îi oferi ajutorul tău, să îi explici și să încurajezi colaborarea pentru a completa temele?
- Sau alegi să-l lași pe coleg să încerce să rezolve singur problemele, lăsându-l să-și dezvolte autonomia și abilitățile de rezolvare a problemelor?



Această dilemă explorează valorile ajutorului și autonomiei în învățare. Este un moment important pentru tine să decizi cum poți să fii de ajutor și să înveți cât de importantă este autonomia în procesul de învățare al colegului tău.

Bucură-te de joc și amintește-ți că valorile tale pot să influențeze relațiile și să contribuie la dezvoltarea celor din jur.